



Kort om | Sömmar

JOFAMA

LINDSTRANDS

Halvarssons

Söm konstruktionen och trådens beskaffenhet har i skinnplagg en stor betydelse för hur plagget skall hålla samman vid påfrestningar vid en ev. olycka.

För korta stygn kommer att perforera skinnet så att det blir svagare.

Vårt riktmärke är 5-8 stygn/tum för sömnad i skinn. Tråden som används består av tre flätade tråda.

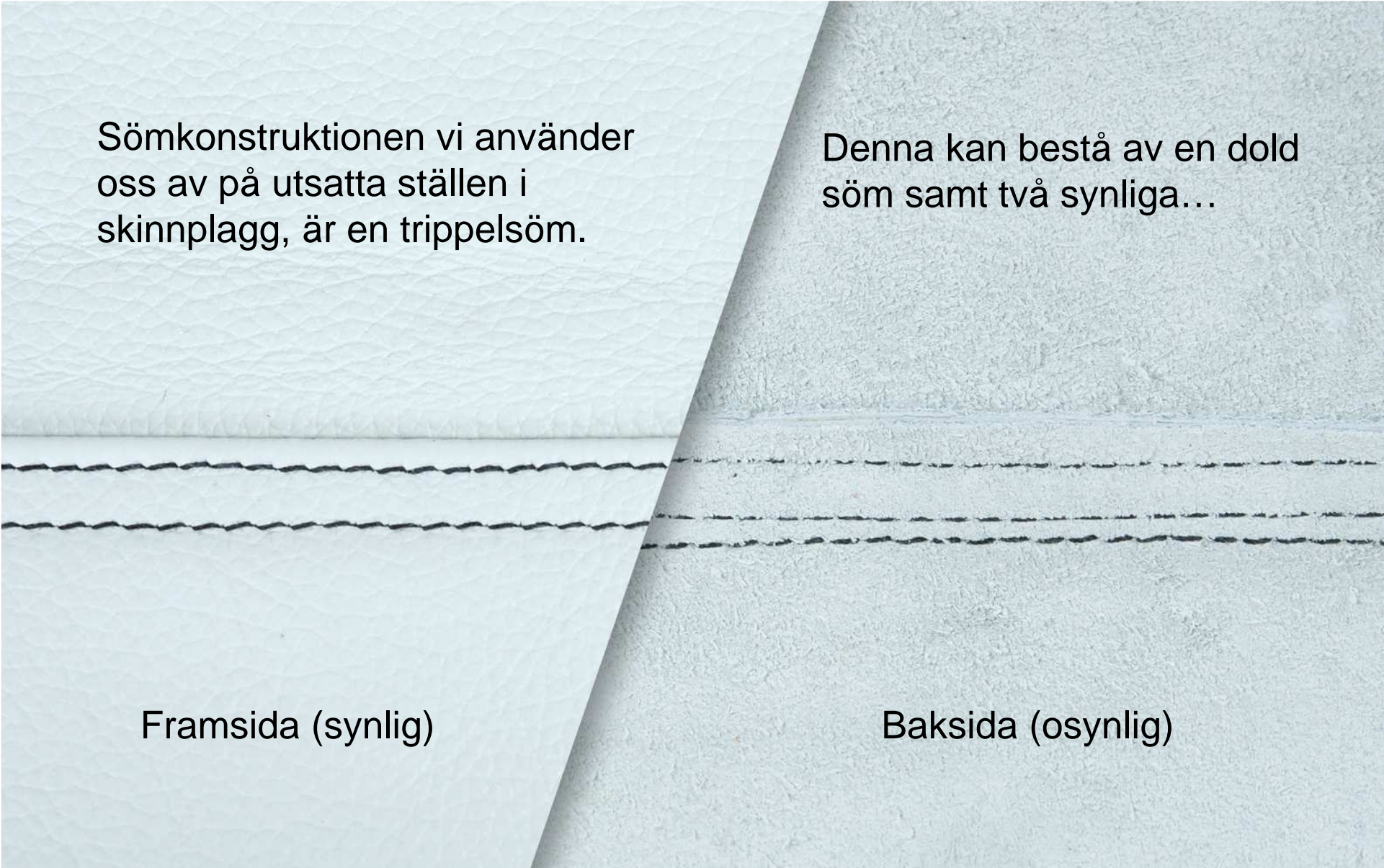
För långa stygn ger sämre sammanhållning mellan panelerna.

Oavsett om det gäller skinnplagg eller textilplagg så är alltid en söm dold under materialet vid varje söm konstruktion.

JOFAMA

LINDSTRANDS

Halvarssons



Sömkonstruktionen vi använder oss av på utsatta ställen i skinnplagg, är en trippelsöm.

Denna kan bestå av en dold söm samt två synliga...

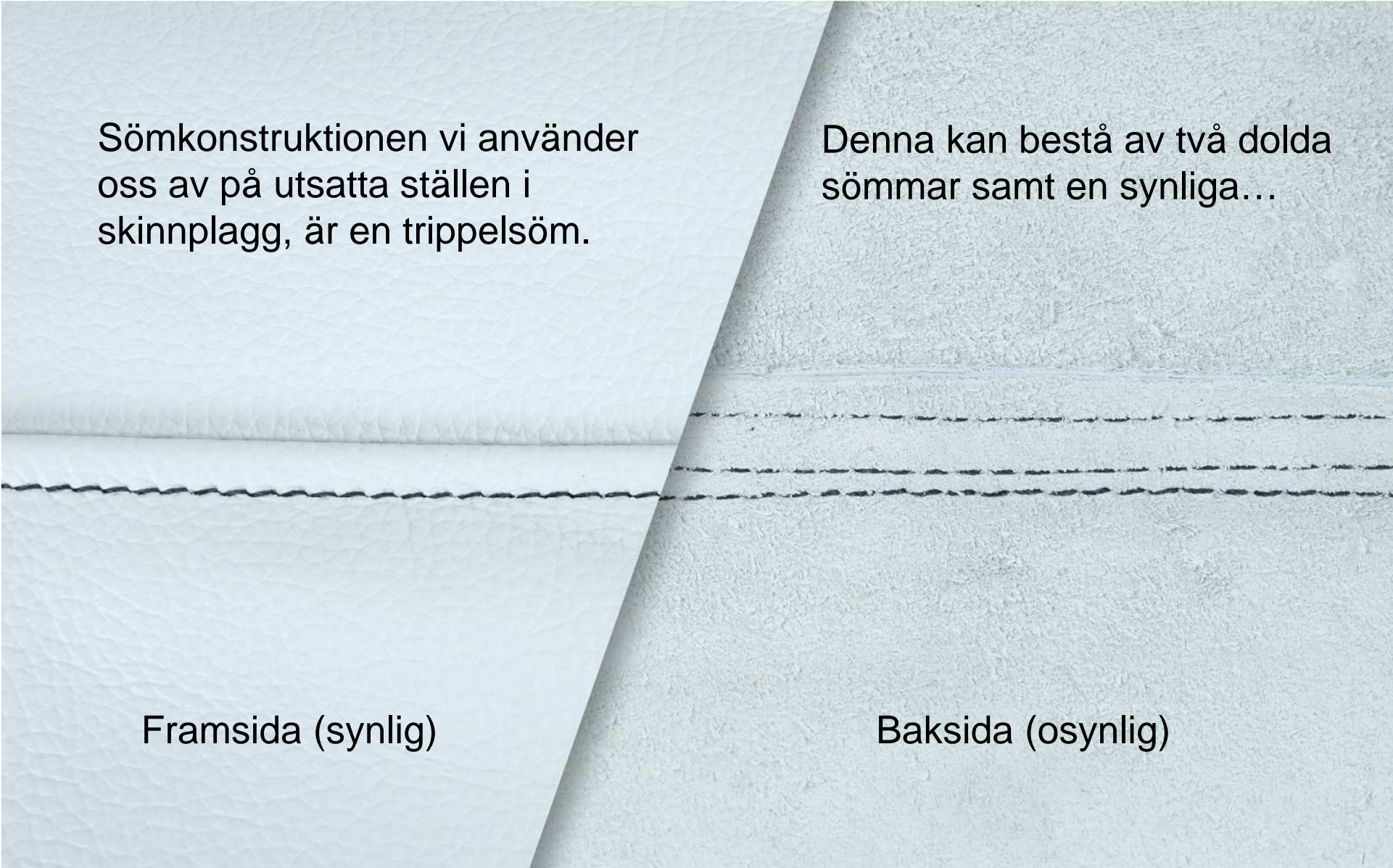
Framsida (synlig)

Baksida (osynlig)

JOFAMA

LINDSTRANDS

Halvarssons



Sömkonstruktionen vi använder oss av på utsatta ställen i skinnplagg, är en trippelsöm.

Denna kan bestå av två dolda sömmar samt en synliga...

Framsida (synlig)

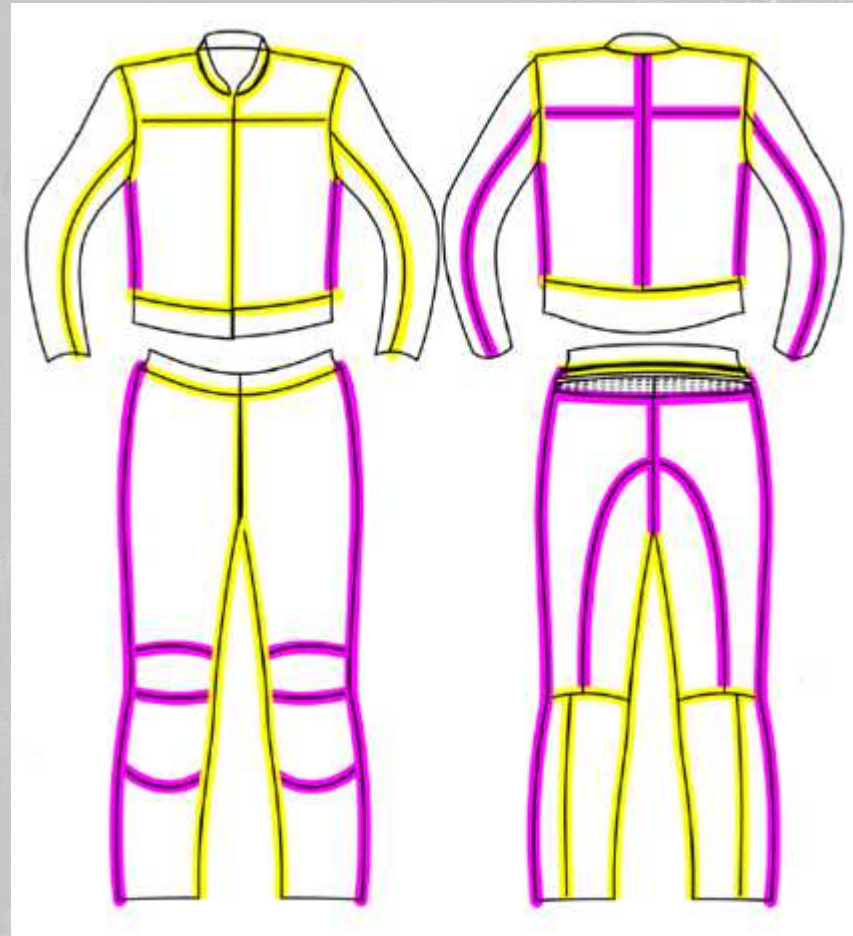
Baksida (osynlig)

JOFAMA

LINDSTRANDS

Halvarsson

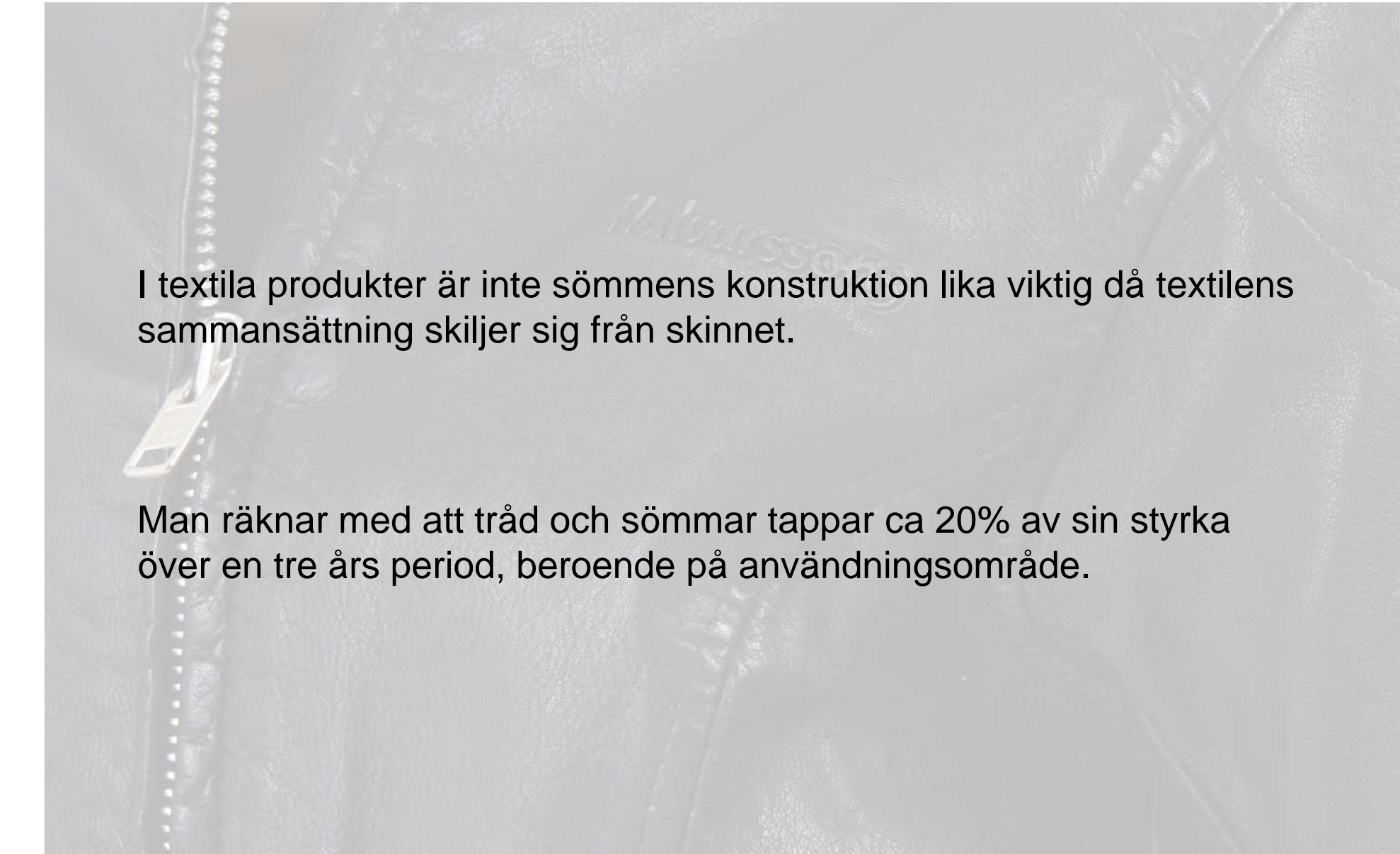
Lila markering visar position av trippelsömmar. Gul markering visar position av dubbelsömmar.



JOFAMA

LINDSTRANDS

Halvarssons



I textila produkter är inte sömmens konstruktion lika viktig då textilens sammansättning skiljer sig från skinnet.

Man räknar med att tråd och sömmar tappar ca 20% av sin styrka över en tre års period, beroende på användningsområde.

JOFAMA

LINDSTRANDS

Halvarsson

Tack för att du tagit dig tid att läsa om Jofamas
produkter och vår syn på sömteknik!

JOFAMA

LINDSTRANDS

Halvarssons